


Ведомость рабочих чертежей основного комплекта

Лист	Наименование	Примечание
1	Общие данные	
2	План 1 этажа в/о 6-8, А-Г на отм. 0.000 М1:100	
3	Узел теплоснабжения распределительной гребенки	
4		
5		
6		

Ведомость ссылочных и прилагаемых документов

Обозначение	Наименование	Примечание
Каталог	"Energoflex"	
2661-24-0В.СО	Спецификация	3 листа

Условные обозначения

- T1.2 — Проектируемый подающий трубопровод отопления 95 °С;
- T2.2 — Проектируемый обратный трубопровод отопления 70 °С;
-  — Изоляция трубопроводов;

Технические решения, принятые в рабочих чертежах соответствуют требованиям экологических, санитарно-гигиенических, противопожарных и других норм, действующих на территории Российской Федерации обеспечивают безопасную для жизни и здоровья людей, эксплуатацию объекта при соблюдении предусмотренных рабочими чертежами мероприятий.

Общие данные

Проект переноса распределительной гребенки системы теплоснабжения расположенной в корпусе "Г" инв. №004, разработан на основании технического задания производства 9 и действующих норм и правил:

- СП 60.13330.2020 "Отопление, вентиляция и кондиционирование";
- СП 41-101-95 "Проектирование тепловых пунктов";
- "Правила технической эксплуатации тепловых энергоустановок";

В данном проекте решен вопрос переноса распределительной гребенки в отдельное помещение и упорядочивания существующих трубопроводов.

Система теплоснабжения запроектирована из стальных электросварных труб по ГОСТ 10704-91.

Монтаж, испытания, приемку производить в соответствии с СП 73.13330.2016 и инструкцией по монтажу оборудования и труб. После монтажа провести гидравлическое испытание давлением P=1,25*Pраб.

Перед устройством тепловой изоляции трубопроводы очистить от ржавчины до металлического блеска и нанести грунтовку ГФ-021.

После гидравлических испытаний выполнить тепловую изоляцию трубками "Energoflex Super" толщиной 13 мм.

Невостребованные трубопроводы и металлические конструкции демонтировать, по дефектной ведомости производителя работ.

Размеры со знаком * - уточнить по месту.

Производство ремонтно-строительных работ осуществляется в помещениях эксплуатируемого объекта капитального строительства без остановки рабочего процесса, при этом: в зоне производства ремонтно-строительных работ имеются действующее технологическое или лабораторное оборудование, мебель и иные загромождающие предметы.

Согласовано

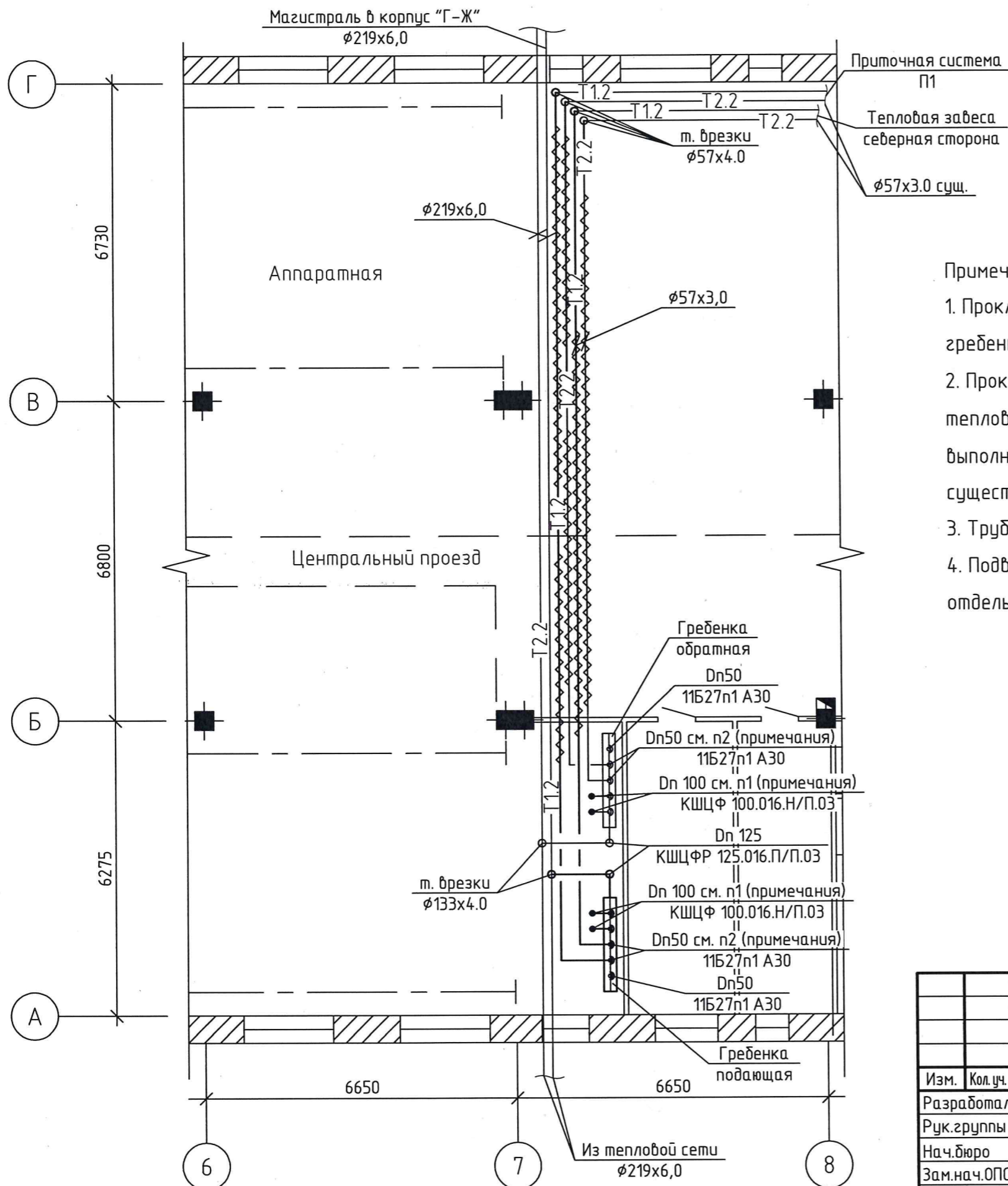
Взам. инв. №

Подп. и дата

Инв. № подл.

						2665-24-0В			
						Корпус "Г", инв.№004. Производство №9			
Изм.	Кол.уч.	Лист	№ док.	Подп.	Дата	Система теплоснабжения	Стадия	Лист	Листов
							Р	1	
Ир-209	Ст.А-Р 11-609	Лахки			20.05.24	Система теплоснабжения	Р	1	
						Система теплоснабжения	Р	1	
Цех	отдел	Должность	Фамилия	Подпись	Дата	Система теплоснабжения	Р	1	
СОГЛАСОВАНО						Общие данные	ОАО "ЗиД" ОПС		
						ГИП нач. ОПС			

План 1 этажа в/о 6-8, А-Д на отм. 0.000
М1:100



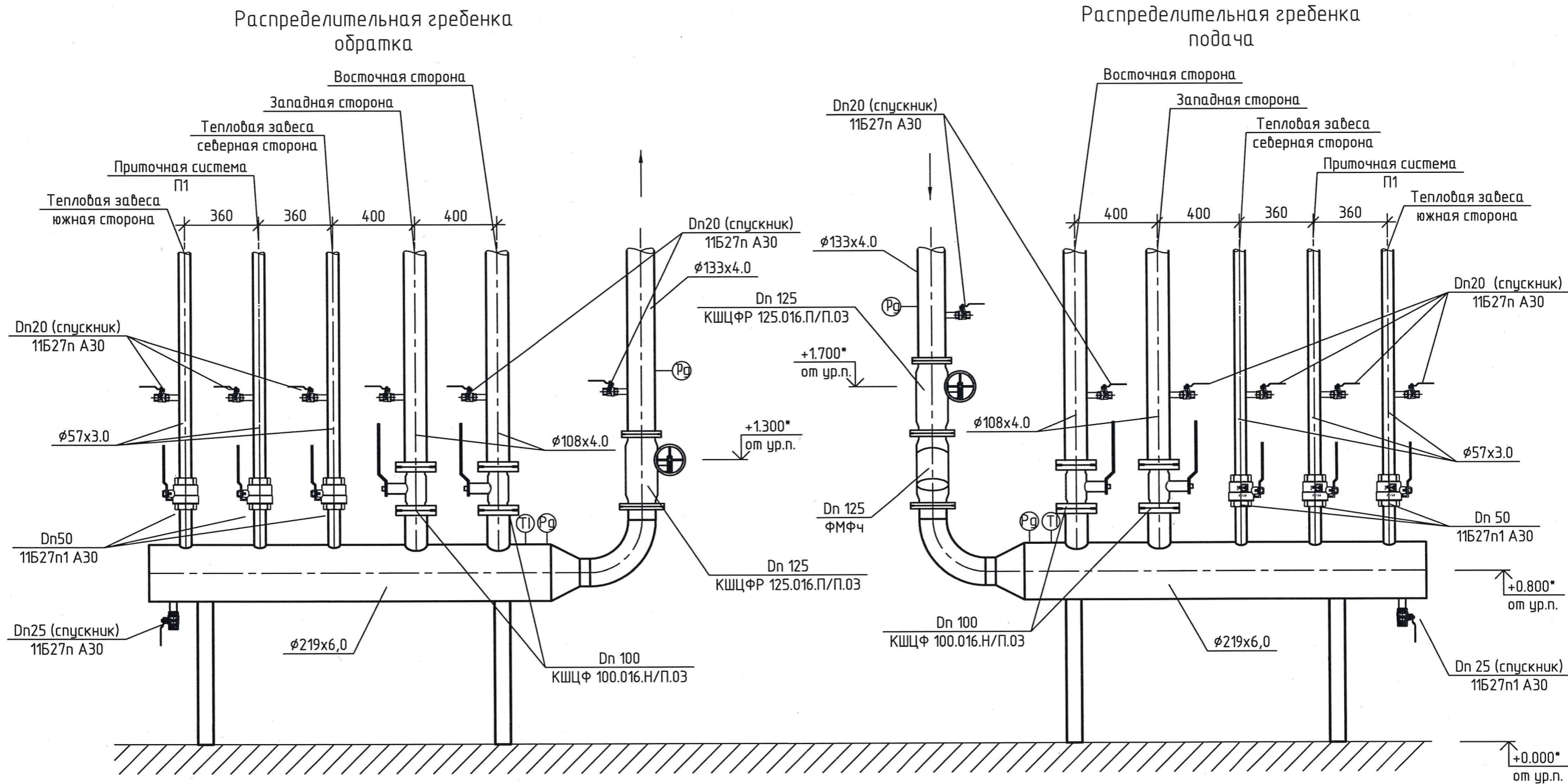
Примечание:

1. Прокладку трубопровода системы отопления корпуса "Г" от распределительной гребенки ввести согласно проекта № 2435-22-0В.
2. Прокладку трубопроводов системы теплоснабжения приточной установки П1 и тепловой завесы (северная сторона) вести по существующим опорам. Трубопроводы выполнить из стальной эл.сварной трубы ГОСТ 10704-91. Места врезки с существующими трубопроводами уточнить по месту.
3. Трубопровод на плане показан условно.
4. Подвод теплоносителя к тепловой завесе (южная сторона) будет выполнен отдельно после монтажа подкрановых путей.

Согласовано	
Взам. инв. №	
Подп. и дата	
Инв. № подл.	

						2665-24-0В			
						Корпус "Г", инв.№004. Производство №9			
Изм.	Кол.уч.	Лист	№ док.	Подп.	Дата	Система теплоснабжения	Стадия	Лист	Листов
Разработал	Остапюк Ю.В.			<i>Ю.В. Остапюк</i>	15.05		Р	2	
Рук. группы	Раптев С.Б.			<i>С.Б. Раптев</i>		План 1 этажа в/о 6-8, А-Д на отм. 0.000 М1:100	ОАО "ЗиД" ОПС		
Нач. бюро	Камынин А.В.			<i>А.В. Камынин</i>					
Зам. нач. ОПС	Мастеров Н.Н.			<i>Н.Н. Мастеров</i>					
ГИП нач. ОПС	Смирнов С.М.			<i>С.М. Смирнов</i>					

Узел теплоснабжения распределительная гребенка Корпуса "Г"



2665-24-0B									
Корпус "Г", инв.№004. Производство №9									
Изм.	Кол.уч.	Лист	№ док.	Подп.	Дата	Система теплоснабжения	Стадия	Лист	Листов
							Р	3	
Разработал Раптев С.Б.						Узел теплоснабжения Распределительная гребенка	ОАО "ЗиД" ОПС		
Рук. группы Раптев С.Б.									
Нач. бюро Камынин А.В.									
Зам. нач. ОПС Мастеров Н.Н.									
ГИП нач. ОПС Смирнов С.М.									

Согласовано

Взам. инв. №

Подп. и дата

Инв. № подл.

Позиция	Наименование и техническая характеристика	Тип, марка, обозначение документа, опросного листа	Код оборудования, изделия, материала	Завод-изготовитель	Единица измерения	Количество	Масса единицы кг	Примечания
1	2	3	4	5	6	7	8	9
	Распределительная гребенка							
1	Труба 57x3,0x6000 ГОСТ10704-91 В-СтЗсп ГОСТ10705-80				м.п.	2	4,0	
2	Труба 108x4,0x6000 ГОСТ10704-91 В-СтЗсп ГОСТ10705-80				м.п.	2	10,8	
3	Труба 133x4,0x6000 ГОСТ10704-91 В-СтЗсп ГОСТ10705-80				м.п.	10	31,6	
4	Труба 219x6,0x6000 ГОСТ10704-91 В-СтЗсп ГОСТ10705-80				м.п.	6	46,6	
5	Отвод 90-1-133x4,0 ГОСТ 17375-2001				шт.	6	3,8	
6	Переход К-1-219x6,0x133x4,0 ГОСТ 17378-2001				шт.	2	4,4	
7	Заглушка 219x8,0 по ГОСТ 17379-2001				шт.	2	4,6	
8	Фильтр сетчатый магнитный фланцевый, чугунный PN16 DN125		ФМФч		шт.	1	20	
9	Кран шаровой муфтовый вн/вн. PN16 (DN20)		11Б27П1 А30	"БАЗ"	шт.	10		спускник
10	Кран шаровой муфтовый вн/вн. PN16 (DN25)		11Б27П1 А30	"БАЗ"	шт.	2		спускник
11	Кран шаровой муфтовый вн/вн. PN16 (DN50)		11Б27П1 А30	"БАЗ"	шт.	6		
12	Кран шаровой неполнопроходной фланцевое соединение PN16 DN 100 серия Energy		КШЦФ.100.016.Н/П.03	"LD"	шт.	6	14,1	
13	Кран шаровой полнопроходной с редуктором фланцевое соединение PN16 DN 125 серия Energy		КШЦФР 125.016.П/П.0.3	"LD"	шт.	2	40,1	
14	Резьба стальная 15 ГОСТ 8969-75				шт.	4		
15	Резьба стальная 20 ГОСТ 8969-75				шт.	10		
16	Резьба стальная 25 ГОСТ 8969-75				шт.	2		
17	Резьба стальная 50 ГОСТ 8969-75				шт.	6		
18	Фланец 100-16-01-1-В-Ст20 ГОСТ 33259-2015				шт.	8	4,73	
19	Фланец 125-16-01-1-В-Ст20 ГОСТ 33259-2015				шт.	4	6,38	
20	Прокладка А-100-0.16 ПОН-ГОСТ15180-86 (толщина 3 мм)				шт.	8		

Согласовано

Взам. инв. №

Подп. и дата

Инв. № подл.

						2665-24-0В.СО			
						Корпус "Г", инв.№004. Производство №9			
Изм.	Кол.уч.	Лист	№ док.	Подп.	Дата	Система теплоснабжения.	Стадия	Лист	Листов
Разработал			Остапюк Ю.В.	<i>Ю.В. Остапюк</i>	15.05		Р	1	2
Рук. группы			Раптев С.Б.	<i>С.Б. Раптев</i>					
Нач. бюро			Камынин А.В.	<i>А.В. Камынин</i>					
Зам.нач. ОПС			Мастеров Н.Н.	<i>Н.Н. Мастеров</i>		Спецификация материалов	ОАО "ЗиД" ОПС		
ГИП нач. ОПС			Смирнов С.М.	<i>С.М. Смирнов</i>					

Позиция	Наименование и техническая характеристика	Тип, марка, обозначение документа, опросного листа	Код оборудования, изделия, материала	Завод-изготовитель	Единица измерения	Количество	Масса единицы кг	Примечания
1	2	3	4	5	6	7	8	9
21	Прокладка А-125-0.16 ПОН-ГОСТ15180-86 (толщина 3 мм)				шт.	5	+	
22	Кран шаровой (бабочка) вн./нар. 1/2"				шт.	4	0,017	к манометру
23	Кран 3-х ходовой PN 16 1/2" вн./вн.			"РОСМА"	шт.	4		к манометру
24	Манометр технический ТМ-φ100мм; 0-1МПа;G1/2";1,5(радиальное)	ТМ-510P.00(0-1,6МПа)G1/2.1,5		"РОСМА"	шт.	4		
25	Термометр bimetalлический БТ-φ100мм;0-+120°С;G1/2";150;1,5 (осевое.) комп.	БТ-51.211(0-120°С)G1/2.150.1,5		"РОСМА"	шт.	2		
26	Бобышка приборная для термометров БТ G1/2"			"РОСМА"	шт.	2		
27	Трубки Energoflex Super 133/13-2		EFXT13313SU	"Energoflex"	шт.	5		
28	Очиститель Energoflex		EFXCLEAN1	"Energoflex"	шт.	1		
29	Клей Energoflex Extra 0,8л.		EFXADH0/8EXT	"Energoflex"	шт.	1		
30	Лента армированная самоклеящаяся 50м ширина 48мм черная		EFXLO4850ARSKBK	"Energoflex"	шт.	2		
31	Грунтовка ГФ-021 ГОСТ 25-129-82 (трубоборуд)				м.кв.	10		
32	Краска масляная по ГОСТ 10503-71 (трубоборуд)				м.кв.	20		
33	Уголок равноплочный 75x75x5 ГОСТ 8509-93 (кронштейн)				м.п.	20	5.8	изготовить
34	Грунтовка ГФ-021 ГОСТ 25-129-82 (кронштейн)				м.кв.	3		
35	Краска масляная по ГОСТ 10503-71(кронштейн)				м.кв.	6		
36	Врезка в сеть φ133				шт.	2		
37								
38								
39								
40								
41								
42								
43								
44								
45								
46								
47								

Изм.	Кол.уч.	Лист	№ док.	Подп.	Дата

2665-24-0B.CO